

M-Hi

La (r)évolution de la Thérapie Laser MLS®

MLS®
Multiwave
LockedSystem



ASL
A S A L A S E R
Research and Therapeutic Solutions

ASA

Recherche et Solutions Thérapeutiques.

Depuis **1983**, ASA a pour objectif d'être le point de référence international pour la **thérapie laser** et la **magnétothérapie** dans des utilisations multidisciplinaires : de la **physiothérapie** à la **rééducation**, en passant par la gestion de la douleur, la **médecine sportive** et **vétérinaire**.

En **2003** ASA est intégrée au **Groupe El.En.**, une multinationale italienne qui est l'un des principaux fabricants mondiaux de lasers pour la médecine, l'industrie, la conservation et la restauration du patrimoine artistique.

Recherche et innovation sont les principaux canaux d'investissement et les fondements d'une **croissance éthique, durable et axée sur la valeur**.





Thérapie Laser MLS®

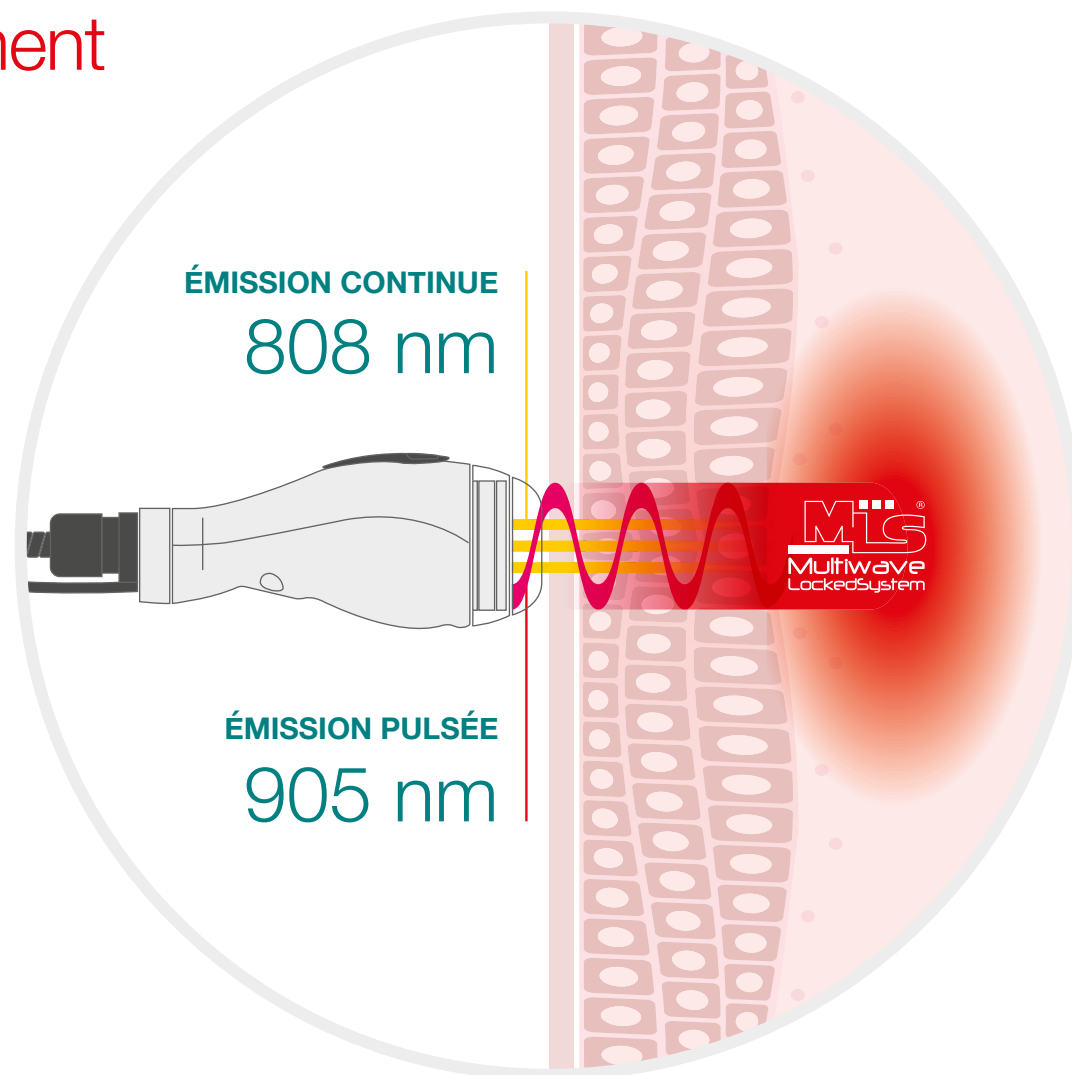
Puissance élevée : parfaitement contrôlée. Et synchronisée.

La technologie **brevetée** Multiwave Locked System (MLS®) **dépasse les limites** des appareils de thérapie laser conventionnels (LLLT, lasers de classe 3B et 4).

La **combinaison et synchronisation** en une seule impulsion d'émissions continues (808 nm) et pulsées (905 nm) permettent la synergie et l'amélioration des effets thérapeutiques sur la triade **inflammation-œdème-douleur**.

AVANTAGES :

- ▶ Renforcement des effets anti-inflammatoires, analgésiques et anti-œdèmes
- ▶ Réduction rapide de la douleur dès les premières séances
- ▶ Amélioration de la microcirculation locale
- ▶ Temps de traitement courts et peu de traitements nécessaires
- ▶ Amélioration de la mobilité, de la fonctionnalité et de la qualité de vie du patient



Evidence-based Medicine



En savoir plus

La **sécurité et l'efficacité** de la Thérapie Laser MLS® sont constamment prouvées chez **ASAcampus**, le Laboratoire commun entre la division de Recherche ASA et le département des Sciences Expérimentales Biomédicales et Cliniques de l'**Université de Florence** – Italie, dirigé par Dr. Monica Monici.



Brevet États
-Unis N° :
US 8,251,982 B2
US 10,874,872 B2

INDICATIONS MÉDICALES :

- ▶ Arthrose¹
- ▶ Arthrite Rhumatoïde²
- ▶ Bursite³
- ▶ Entorses/Contusions⁴
- ▶ Tendinopathies⁵
- ▶ Myalgie/Contractures (syndrome de la douleur myofasciale, points de déclenchement, spasmes musculaires, causes posturales ou traumatiques)⁶

- ¹ De stade léger à modéré (jusqu'au 3ème grade) avec un niveau de preuve clinique élevé sur le genou, modéré sur l'épaule, le poignet, la hanche, la cheville, la région lombaire ;
- ² D'un stade très faible à sévère avec un niveau modéré de preuves cliniques sur la main ;
- ³ De douleur légère à sévère avec un niveau modéré de preuves cliniques au coude, au genou, à la cheville, aux orteils ;
- ⁴ D'une blessure légère à modérée (jusqu'à l'entorse de 2e degré, sans déchirure ligamentaire complète) avec un niveau modéré de preuves cliniques au niveau du genou, de la cheville, du poignet, du doigt ;
- ⁵ De douleur et d'incapacité légères à sévères avec un niveau modéré de preuves cliniques à l'épaule, au coude, au poignet, au doigt, au genou, à la cheville, au pied ;
- ⁶ À des niveaux de douleur et d'incapacité légers à sévères avec un niveau de preuve clinique modéré/modéré-élevé sur l'épaule, la région cervicale, lombaire et temporo-mandibulaire.

Récompensez votre passion

L'**avenir des soins de santé** réside dans la **révolution technologique** où la **sécurité** du patient est prioritaire et c'est précisément ce que garantit la Thérapie Laser MLS®.

Offrez des **traitements sûrs et rapides** qui donnent des **résultats** remarquables : observez l'amélioration de vos patients dès les premières séances, renforcez leur confiance en votre expertise et **optimisez leurs prises en charge au plus haut niveau.**

Plus besoin de se battre avec des équipements compliqués ou de perdre du temps avec des réglages laborieux.

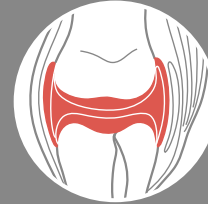
Nos appareils intuitifs et pratiques sont conçus et fabriqués en Italie, avec à l'esprit des cliniciens tels que vous. Ne manquez pas l'occasion d'avoir un impact durable.

Bienvenue dans la (r)évolution de la Thérapie Laser MLS®.

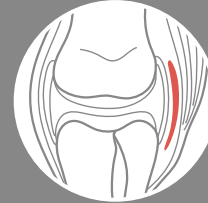


Tissus cibles

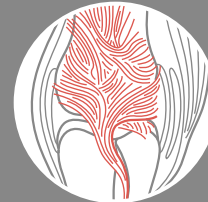
Tissus
Intra-Articulaires



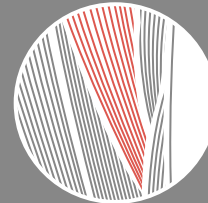
Bourses



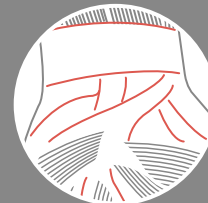
Ligaments



Muscles



Tendons



La Thérapie Laser MLS® s'avère efficace sur tous les principaux tissus cibles liés aux articulations et aux muscles.

Le chevauchement spatial de l'émission permet une **distribution homogène de l'énergie** sur les tissus cibles.

Efficace

Technologie brevetée,
validée scientifiquement
et cliniquement.

M-Hi est efficace en cours de fonctionnement et dans la durée, grâce à des capteurs internes avancés qui garantissent la **durabilité et la stabilité**.

Avec plus de 100 publications scientifiques et plus de 20 000 appareils installés dans le monde entier, la thérapie **brevetée MLS®** est **scientifiquement et cliniquement prouvée**.



Découvrez toutes
les publications
scientifiques





Sûr

La fiabilité entre vos mains.

M-Hi hérite des mécanismes d'action de MLS®, en faisant évoluer ses caractéristiques technologiques tout en proposant des protocoles valables à la pointe de la technologie.

En appliquant le protocole le plus puissant à la fois dans la modalité **Point par Point** et **Scan (balayage)**, M-Hi fournit le **mélange d'énergie idéal** aux tissus cibles, agrémenté d'une **sensation agréable : tout en se maintenant toujours à distance du seuil de dommage thermique.**

►

En haut

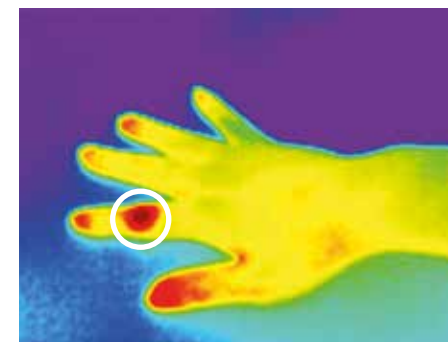
Arthrose de la main, Phototype IV, avant et après traitement avec une lentille de 2 cm de diamètre, en modalité Point par Point.

En bas

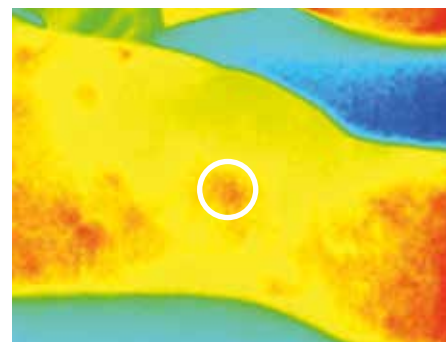
Arthrose du genou, Phototype IV, avant et après traitement de la fenêtre optique avec une lentille de 2 cm de diamètre en modalité Scan (balayage).



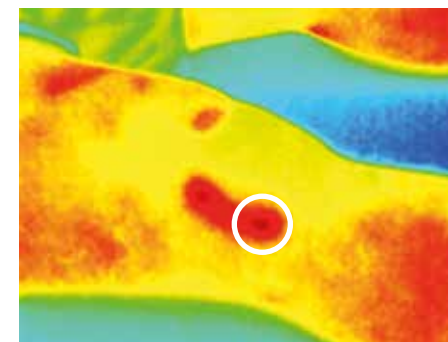
Avant
32,8 °C



Après
36,5 °C



Avant
32,6 °C



Après
35,3 °C



FA-N





Efficace : capable de produire un résultat souhaité. Performant. La technologie brevetée M-Hi est scientifiquement et cliniquement validée.



Sûr : sécurisé contre la menace d'un danger ou d'un préjudice. Digne de confiance. La fiabilité entre vos mains : Puissance de crête de 270 W distribuée sur les tissus en toute sécurité.



Polyvalent : ayant de nombreuses utilisations ou applications. Adaptable. M-Hi convient à tout environnement et méthode cliniques : pour une utilisation quotidienne intensive.



Adaptatif : ayant la capacité de s'adapter à des conditions variables. Intuitif. Concentrez-vous sur vos patients : M-Hi adapte automatiquement les protocoles à vos besoins.



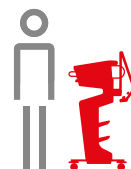
Précis : caractérisé par une conformité parfaite aux faits. Rigoureux. Finies les conjectures : tracez la dose, objectivisez votre thérapie et reproduisez les résultats.

Polyvalent

S'adapte à tous les milieux et à toutes les méthodes cliniques.



Léger : ergonomique, facile à manipuler et à utiliser, M-Hi est toujours à vos côtés.



Sans fil : grâce à sa batterie interchangeable, M-Hi garantit des heures de traitement et une grande liberté de mouvement.



Des traitements sur mesure



▷ a



▷ b



▷ c



▷ d

Que vous souhaitiez traiter de grandes surfaces, des points de déclenchement, des points interdigitaux en contact étroit ou à distance, M-Hi est équipé du terminal optique qui répond à vos besoins.

a

Lentille collimatée Ø 2 cm - zone cible de 3 cm² : lentille polyvalente convenant à tout type d'application.

b

Lentille collimatée Ø 5 cm - zone cible de 20 cm² : irradiation homogène de grands volumes de tissu en peu de temps, du contact jusqu'à une distance de 30 cm.

c

Lentille Ø 4 mm - zone cible de 0,13 cm² : guide de lumière conique : conçu pour des traitements de ponction laser rapides, ciblés et indolores.

d

Lentille Ø 8 mm - zone cible de 0,5 cm² : guide lumineux incurvé : idéal pour traiter les zones douloureuses très localisées et difficiles à atteindre, telles que les points faciaux ou interdigitaux.

Adaptatif

Concentrez-vous sur vos patients.

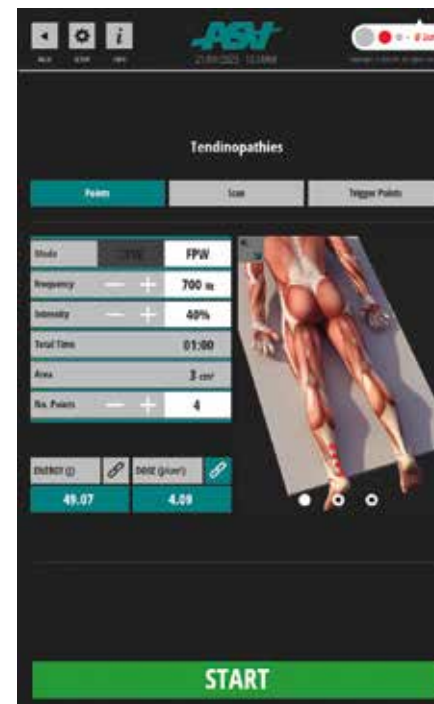
Point par point, Scan (balayage), mains libres.

C'est vous qui décidez.

Grâce au système **breveté** de **reconnaissance automatique** des lentilles et de **paramétrage**, M-Hi adapte le protocole pour garantir les valeurs de dosage souhaitées.

Les **protocoles ciblés sur les tissus** disponibles pour toutes les zones du corps, sont extrêmement **faciles à suivre** : laissez-les vous guider vers des résultats immédiats.

Modalité point par point



Lentille Ø 2 cm



Modalité balayage

Lentille Ø 5 cm



Modalité mains libres

Lentille Ø 5 cm



Précis Finies les conjectures.

Dosage (J/cm²)

Tracez l'énergie délivrée par unité de surface de traitement (J/cm²) : c'est la seule façon d'objectiver et de reproduire votre thérapie avec succès.

Simplicité d'utilisation de la tête aux pieds

a

Les protocoles préétablis peuvent être entièrement personnalisés : des configurations validées sont à votre service pour des traitements sur mesure.

Programmes personnels : créez vos propres protocoles en choisissant parmi des centaines d'images/vidéos de traitements pour mieux expliquer votre thérapie aux patients.

b

Enregistrement des traitements : suivez pas à pas l'évolution de la guérison de vos patients et répétez facilement vos thérapies avec succès.

c

Statistiques : retour d'information immédiat sur l'utilisation de l'appareil, évaluation du retour sur investissement et amélioration de la prise en charge des patients.

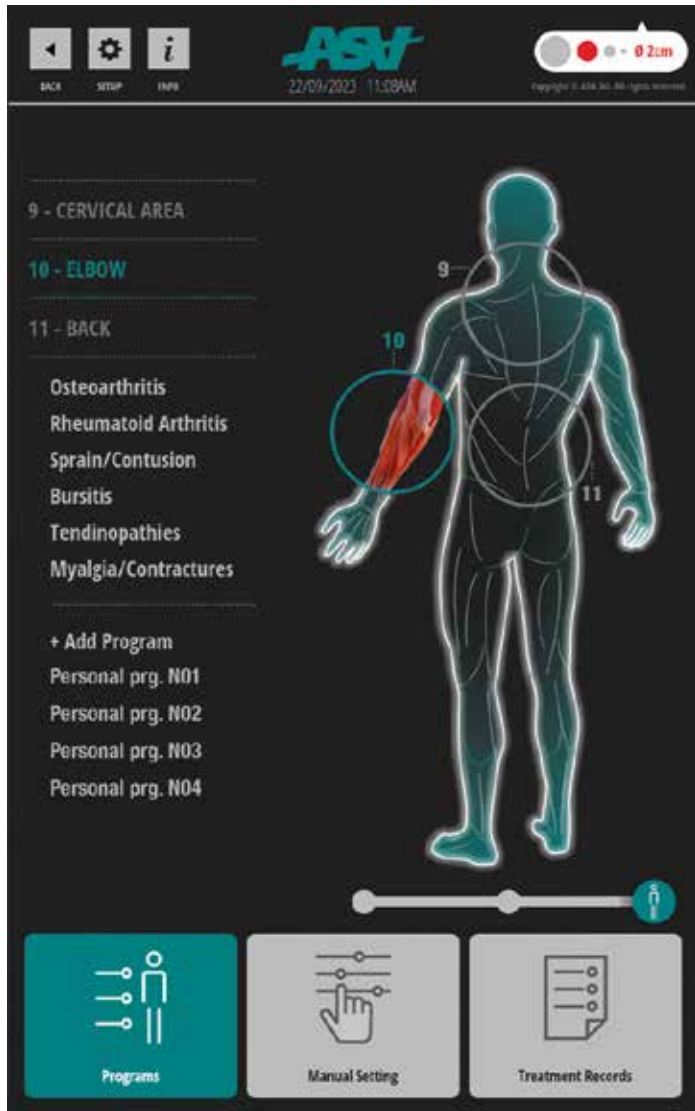
d

USB : vous pouvez rapidement mettre à jour l'appareil ainsi que sauvegarder et télécharger tous vos enregistrements et protocoles de traitement.

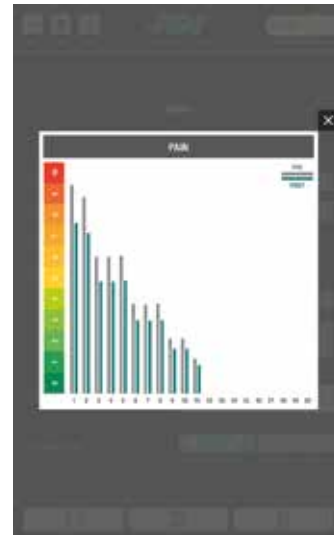
e

Contrôle de l'appareil : envoyez un code QR dynamique au service ASA pour un contrôle interne de l'appareil.

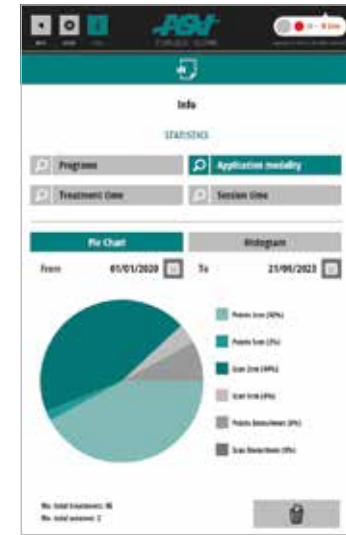




▷ a



▷ b



▷ c



▷ d



▷ e

M-Hi



CARACTÉRISTIQUES TECHNIQUES

- ▶ Source laser avec impulsion brevetée MLS® jusqu'à 3,6 W
- ▶ Modulation MLS® en CPW et FPW (émission synchronisée d'ondes pulsées continues et d'ondes pulsées séquencées)
- ▶ Puissance de crête à la sortie de l'applicateur : 270 W
- ▶ Niveau de puissance de 1 % à 100 %
- ▶ Fréquence de modulation des impulsions MLS® de 1 à 2000 Hz par pas de 1 Hz
- ▶ Durée de traitement de 1 s à 30 00 s par pas de 1 s
- ▶ Calcul automatique de l'énergie émise en fonction des paramètres définis
- ▶ Reconnaissance automatique de la lentille et adaptation des paramètres
- ▶ Lentille avec zone cible mise en évidence par des LED rouges à haute efficacité
- ▶ Écran tactile LCD haute luminosité de 10,1 pouces
- ▶ Programmes prédéfinis pour 11 zones du corps
- ▶ Section de programmes pour la ponction laser
- ▶ Images et vidéos du traitement
- ▶ Possibilité de personnaliser chaque paramètre de traitement et d'enregistrer des protocoles personnels
- ▶ Historique de traitement pour suivre l'évolution de la guérison du patient
- ▶ Système de sauvegarde : une batterie tampon maintient l'appareil en mode veille lorsqu'il est débranché du secteur afin de permettre à l'utilisateur de le déplacer sans avoir à l'éteindre
- ▶ Statistiques d'utilisation de l'appareil

ALIMENTATION, DIMENSIONS ET POIDS

- ▶ 100-240 V AC 50/60 Hz 51-68 VA bloc d'alimentation externe
- ▶ Batterie Lithium-ion (en option) 14,4 V 6,9 Ah, 0,5 kg
- ▶ 30 x 35 x 15 (L x P x H) cm; 4 kg (M-Hi)
- ▶ 52 x 55 x 106 (L x P x H) cm; 23 kg (M-Hi + chariot + bras)





ACCESSOIRES FOURNIS

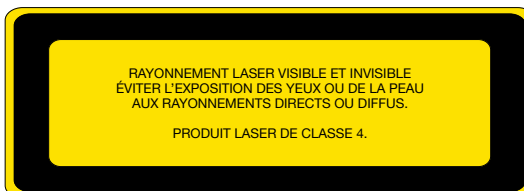
- ▶ 2 Lunettes de protection laser
- ▶ Mallette de transport de l'appareil
- ▶ Bandoulière pour utilisation portable
- ▶ Étui à lentilles pouvant être fixé à la bandoulière
- ▶ 4 lentilles : Ø 4 mm (0,13 cm²), Ø 8 mm (0,5 cm²), Ø 2 cm (3 cm²), Ø 5 cm (20 cm²)

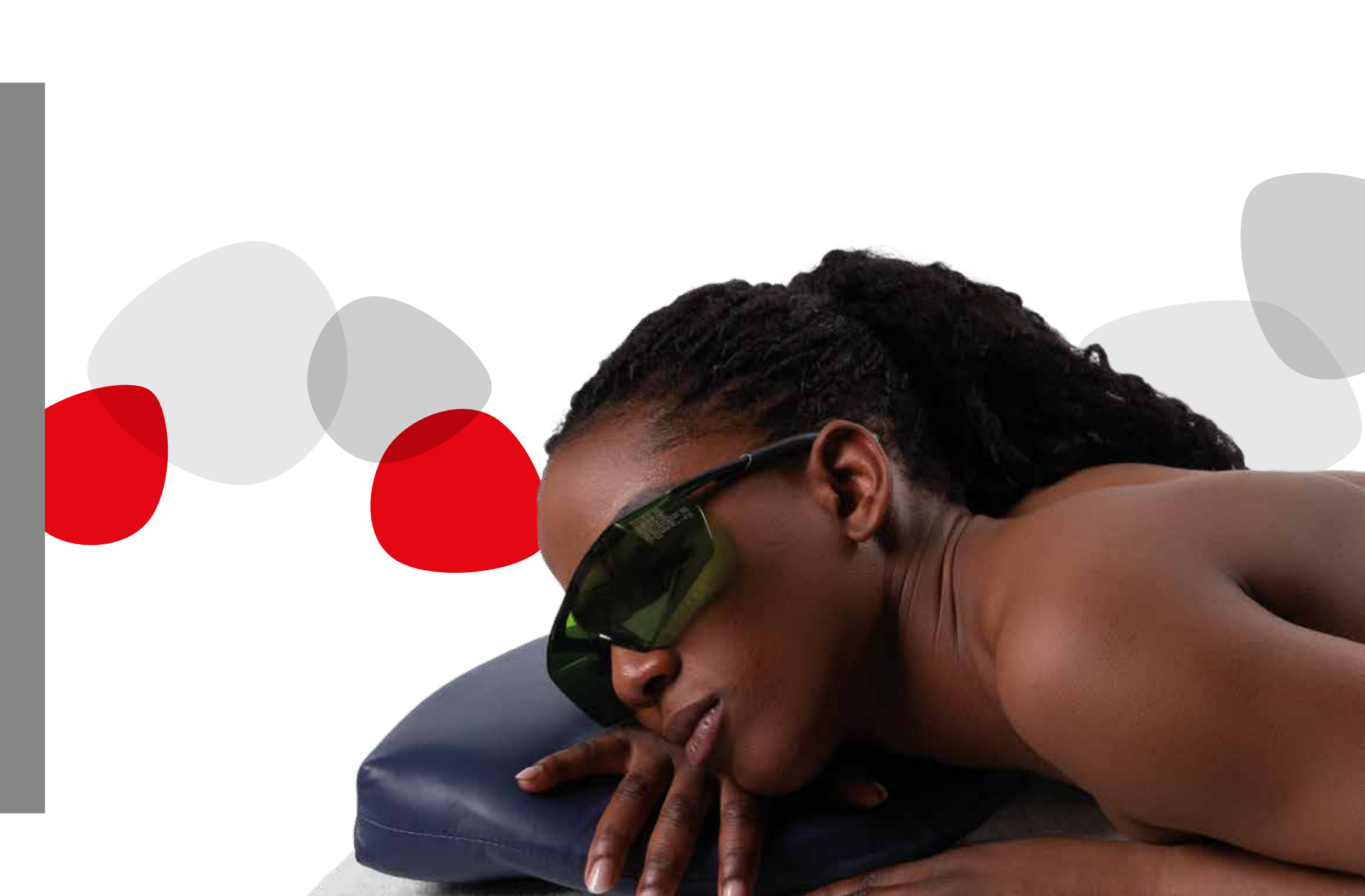
ACCESSOIRES EN OPTION

- ▶ Chariot : avec compartiment de rangement, 4 roues pivotantes et système autobloquant équipé avec bras porte-pièce pour une utilisation en point fixe, avec sphère et articulations
- ▶ Kit batterie : composé d'un chargeur exclusif, d'une batterie et d'un câble de connexion, il permet d'utiliser l'appareil tout au long de la journée sans avoir à le brancher au réseau électrique

ALARMES ET ÉQUIPEMENTS DE SÉCURITÉ

- ▶ Voyant d'alerte d'émission laser
- ▶ Verrouillage
- ▶ Signal sonore réglable par l'opérateur
- ▶ Date et heure
- ▶ Mot de passe pour l'utilisation de l'appareil
- ▶ Option de langues
- ▶ Prêt à être connecté au dispositif de signalisation de l'émission laser à distance







Une histoire de passion, d'engagement et de talent.

Le Système de Qualité ASA est certifié par TÜV SÜD Product Service GmbH (ISO 13485:2016), TÜV SÜD AMERICA (ISO 13485:2016) et TÜV SÜD Italia (ISO 9001:2015).

Les dispositifs ASA sont marqués CE0123, certifiés UE MDR et listés par la FDA.

Plus de 90 pays fournis

Plus de 30 000 appareils installés dans le monde



Plus de 500 000 thérapies chaque jour

Plus de 15 millions de patients chaque année



Plus de 100 cas cliniques documentés

Plus de 200 publications scientifiques

FOR EnergyHealth International journal
of information and scientific culture



Hiliterapia®



SIÈGE DE L'ENTREPRISE / SIÈGE SOCIAL

Via Galileo Galilei, 23 / 36057 Arcugnano (VI) - Italie
T +39 0444 28 92 00 / F +39 0444 28 90 80

asalaser@asalaser.com

DIVISION / BRANCHE DE RECHERCHE

Laboratoire commun Département des Sciences Biomédicales
Expérimentales et Cliniques Université de Florence
Viale G. Pieraccini, 6 / 50139 Florence - Italie

asacampus@asalaser.com

asalaser.com

Copyright © ASA srl - Tous les droits sur le contenu sont réservés conformément à la loi en vigueur. Il est strictement interdit de reproduire, imprimer et distribuer, totalement ou partiellement, le contenu de ce document sans autorisation écrite du propriétaire. Ce contenu est destiné aux professionnels de la santé et ne remplace pas l'avis d'un médecin. 12/2023 - FR

CE 0123